

Van / FlexCab

# Nowy Ford Transit Connect

W limitowanej  
wyprzedaży  
z rabatem do  
**17 550 zł**  
netto dla przedsiębiorców<sup>1</sup>



Cennik promocyjny nr 1 z dnia 20 września 2024 | MY2024.50



# Nowy Ford Transit® Connect

Ford m.in. właśnie dzięki Transitowi, od siedmiu lat pozostaje najchętniej wybieraną marką pojazdów użytkowych w Europie. Nowy Ford Transit® Van jest jeszcze lepszy i bardziej dopracowany.

Dzięki modernizacji ikona pojazdów dostawczych stała się jeszcze bardziej komfortowa, nowocześniejsza, bezpieczniejsza i lepiej skomunikowana ze światem. Produkowany w wielu wersjach Transit to samochód dostawczy, który zaspokoi wszystkie potrzeby klientów. Niezależnie od wersji jego najważniejszymi zaletami są przestronne wnętrze, wysokiej klasy materiały, a także wiele innowacyjnych technologii.

Nowy Ford Transit Connect VAN L2 w wersji Limited  
Kolor nadwozia: Stardust Silver (opcja)

**Do 110 km  
zasięgu**

w trybie elektrycznym

**do 350 Nm  
maks. moment  
obrotowy**

dla wersji Plug-In Hybrid

**11 kW**

maksymalna moc ładowania  
ładowarką Wallbox

**50 kW**

maksymalna moc ładowania  
na ładowarkach DC



# Zmieścisz nawet 2 europalety

Nowy Ford Transit Connect VAN ma jeszcze większą przestrzeń ładunkową niż poprzednik. Możesz wybierać pomiędzy krótkim (L1) a długim rozstawem osi (L2). Niezależnie którą wersję wybierzesz - zmieścisz tam nawet 2 europalety. Przestrzeń ładunkowa w nadwoziu L2 to nawet 3.7 m<sup>3</sup> pojemności.

Każdy Nowy Transit Connect VAN posiada metalową przegrodę oddzielającą przestrzeń pasażerską od przestrzeni ładunkowej. Opcjonalnie możesz wyposażyć przegrodę w okno.

Boczne drzwi przesuwne po prawej stronie ułatwiają załadunek. Jeśli potrzebujesz drzwi przesuwnych po obu stronach - możesz je zamówić jako wyposażenie opcjonalne. W wersji FlexCab standardem są drzwi przesuwne po obu stronach - z szybami.

Nowy Ford Transit Connect VAN L2 w wersji Limited  
Kolor nadwozia: Stardust Silver (opcja)

**3.7 m<sup>3</sup>**  
**pojemności**  
przestrzeni ładunkowej (VAN L2)

---

**3.1 m<sup>3</sup>**  
**pojemności**  
przestrzeni ładunkowej (VAN L1)

---

**3.1 m<sup>3</sup>**  
**pojemności**  
przestrzeni ładunkowej (FlexCab L2)

---

**2.5 m<sup>3</sup>**  
**pojemności**  
przestrzeni ładunkowej (FlexCab L1)



## Wnętrze pełne nowoczesnych rozwiązań

Kierowca ma do dyspozycji dwa 10-calowe wyświetlacze i łączność za pośrednictwem systemu informacyjno-rozrywkowego z bezprzewodowym systemem Android Auto i Apple CarPlay. Niezależnie od wersji Transit Connect uzyskać maksymalną ocenę pięciu gwiazdek od niezależnego organu ds. bezpieczeństwa Euro NCAP.

Zaawansowane systemy wspomagania kierowcy, takie jak Inteligentny tempomat adaptacyjny z systemem Stop&Go, system utrzymywania pasa ruchu (LKA) czy system monitorowania martwego pola (BLIS) z m.in. funkcją ostrzegania o nadjeżdżających pojazdach podczas wysiadania są standardem już od wersji Limited.

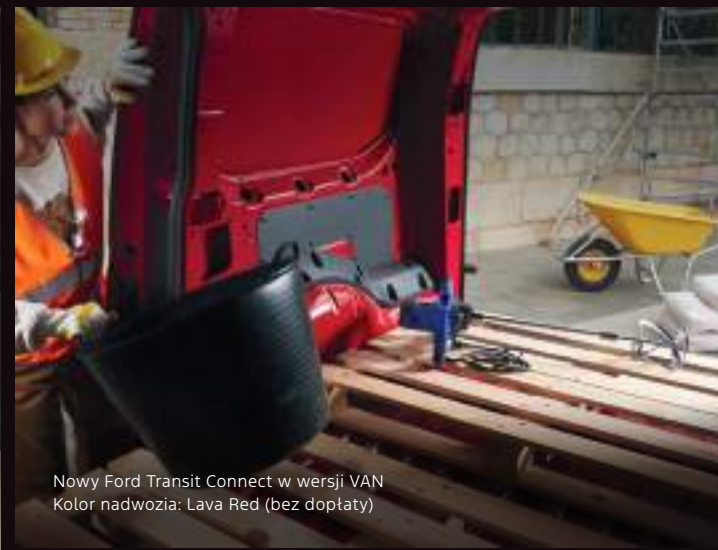
Nowy Ford Transit Connect w wersji Limited z opcjonalnym wyposażeniem  
Kolor nadwozia: Stardust Silver (opcja)



### Gniazdo 12V

w przedziale ładunkowym

Nowy Ford Transit Connect w wersji Limited z opcjonalnym wyposażeniem  
Kolor nadwozia: Stardust Silver (opcja)



Nowy Ford Transit Connect w wersji VAN  
Kolor nadwozia: Lava Red (bez dopłaty)



Nowy Ford Transit Connect w wersji FlexCab  
Kolor nadwozia: Stardust Silver (opcja)



Nowy Ford Transit Connect VAN i FlexCab (po lewej stronie) w wersji L2 z lakierem zwykłym Frozen White (opcja)



Nowy Ford Transit Connect ze skrzynią automatyczną i tapicerką materiałową (standard)



## WERSJA TREND

### NADWOZIE VAN LUB FLEXCAB

#### GŁÓWNE SYSTEMY WSPOMAGAJĄCE KIEROWCĘ

- Pre-Collision Assist - system zapobiegania kolizjom z funkcją rozpoznawania pieszych i rowerzystów
- Tempomat - z inteligentnym ogranicznikiem prędkości
- Driver Alert - system monitorowania koncentracji kierowcy
- Lane Keeping Aid- system wspomagający utrzymanie pojazdu na pasie ruchu, z funkcją wykrywania krawędzi jezdni
- Traffic Sign Recognition - system rozpoznawania znaków ograniczenia prędkości

#### GŁÓWNE ZEWNĘTRZNE ELEMENTY WYPOSAŻENIA

- 17" obręcze kół z kołpakami, opony wielosezonowe
- Czujniki parkowania - z przodu i z tyłu
- Lusterka boczne - elektrycznie regulowane i podgrzewane
- Reflektory przednie halogenowe
- Reflektory - światła do jazdy dziennej
- Światła przeciwmgielne - z funkcją doświetlania zakrętów
- Zderzak przedni lakierowany w kolorze nadwozia
- Szyna drzwi przesuwnych w kolorze srebrnym

#### GŁÓWNE ELEMENTY WYPOSAŻENIA WNĘTRZA

- Nawigacja satelitarna z radiem DAB+
- 10" ekran dotykowy z elementami sterowania systemem audio i klimatyzacji
- 10,25" cyfrowy, konfigurowalny zestaw wskaźników Premium - wersja PLUG-IN Hybrid
- Cyfrowy zestaw wskaźników - wersja z silnikiem EcoBlue
- Bezprzewodowa obsługa Android Auto i Apple CarPlay
- Złącza USB z przodu - 2x USB typ C
- Modem Ford Pass z systemem eCall
- Klimatyzacja - z automatyczną regulacją temperatury - wersja PLUG-IN Hybrid
- Klimatyzacja manualna - wersja z silnikiem EcoBlue
- Kierownica wykończona skórą ekologiczną Sensico - wersja ze skrzynią automatyczną
- FordPower - przycisk rozrusznika umożliwiający uruchomienie pojazdu bez tradycyjnego kluczyka - wersja PLUG-IN Hybrid

#### GŁÓWNE ELEMENTY WYPOSAŻENIA PRZESTRZENI ŁADUNKOWEJ

- Drzwi tylne - dwuskrzydłowe bez szyb
- Drzwi boczne przesuwne bez okna - po prawej stronie (dla wersji VAN)
- Drzwi boczne przesuwne z oknem - po obu stronach (dla wersji FlexCab)
- Oświetlenie przestrzeni ładunkowej



Nowy Ford Transit Connect VAN w wersji L2  
z lakierem zwykłym Lava Red (bez dopłaty)



Nowy Ford Transit Connect  
ze skrzynią automatyczną i tapicerką materiałową (standard)



## WERSJA LIMITED

### NADWOZIE VAN

#### GŁÓWNE SYSTEMY WSPOMAGAJĄCE KIEROWCĘ W PORÓWNANIU DO WERSJI TREND

- Blind Spot Information (BLIS) z Cross Traffic Alert (CTA) i z Exit Warning (EW)  
System monitorowania martwego pola widzenia w lusterkach z funkcją ostrzegania o pojazdach nadjeżdżających z prawej lub lewej strony, podczas manewru wyjazdu tyłem z prostopadłego miejsca parkingowego oraz z funkcją ostrzegania o nadjeżdżających pojazdach podczas wysiadania
- Adaptive Cruise Control - tempomat adaptacyjny z funkcją automatycznego zatrzymania i ponownego rozpoczęcia jazdy (Stop & Go)

#### GŁÓWNE ZEWNĘTRZNE ELEMENTY WYPOSAŻENIA W PORÓWNANIU DO WERSJI TREND

- 17" obręcze kół ze stopów lekkich
- Krata wlotu powietrza - z chromowanym paskiem
- Klamki drzwi - lakierowane w kolorze nadwozia
- Lusterka boczne składane elektrycznie
- Obudowy lusterek bocznych - lakierowane w kolorze czarnym
- Kamera cofania
- Czarne, błyszczące wykończenie deski rozdzielczej ze srebrnymi elementami
- System monitorowania ciśnienia w oponach (TPMS)

#### GŁÓWNE ELEMENTY WYPOSAŻENIA WNĘTRZA W PORÓWNANIU DO WERSJI TREND

- Przednia szyba - podgrzewana (Quickclear)
- 10,25" cyfrowy, konfigurowalny zestaw wskaźników Premium
- Bezprzewodowa ładowarka do smartfona
- Klimatyzacja - z automatyczną regulacją temperatury EATC
- Wycieraczki przednie - automatyczne z czujnikiem deszczu
- Fotel kierowcy - regulacja podparcia odcinka lędźwiowego
- FordPower - przycisk rozrusznika umożliwiający uruchomienie pojazdu bez tradycyjnego kluczyka
- Ford KeyFree - system centralnego zamka z kluczem elektronicznym, umożliwi otwarcie drzwi i uruchomienie pojazdu bez tradycyjnego kluczyka
- Kierownica wykończona skórą ekologiczną Sensico
- Autoalarm Thatcham



Nowy Ford Transit Connect Active FlexCab w wersji L2 z lakierem metalizowanym Boundless Blue (opcja)



Nowy Ford Transit Connect Active ze skrzynią automatyczną i tapicerką materiałową (standard)



## WERSJA ACTIVE

### NADWOZIE FLEXCAB

#### GŁÓWNE SYSTEMY WSPOMAGAJĄCE KIEROWCĘ W PORÓWNIANIU DO WERSJI TREND

- Blind Spot Information (BLIS) z Cross Traffic Alert (CTA) i z Exit Warning (EW)  
System monitorowania martwego pola widzenia w lusterkach z funkcją ostrzegania o pojazdach nadjeżdżających z prawej lub lewej strony, podczas manewru wyjazdu tyłem z prostopadłego miejsca parkingowego oraz z funkcją ostrzegania o nadjeżdżających pojazdach podczas wysiadania
- Adaptive Cruise Control - tempomat adaptacyjny z funkcją automatycznego zatrzymania i ponownego rozpoczęcia jazdy (Stop & Go)

#### GŁÓWNE ZEWNĘTRZNE ELEMENTY WYPOSAŻENIA W PORÓWNIANIU DO WERSJI TREND

- 17" obręcze kół ze stopów lekkich w stylizacji Active, opony wielosezonowe
- Reflektory przednie Full LED
- Tylne światła w technologii LED
- Przedni zderzak w kolorze nadwozia z czarnymi listwami i lakierowaną ostoną
- Krata wlotu powietrza - czarna o wzorze plastra miodu z chromowanym obramowaniem
- Szyna drzwi przesuwanych w kolorze czarnym
- Dodatkowo przyciemniane szyby w tylnej części nadwozia
- Czarne nakładki na błotniki
- Klamki drzwi - lakierowane w kolorze nadwozia
- Lusterka boczne składane elektrycznie
- Obudowy lusterek bocznych - lakierowane w kolorze czarnym
- Kamera cofania
- Czarne, błyszczące wykończenie deski rozdzielczej ze srebrnymi elementami
- System monitorowania ciśnienia w oponach (TPMS)
- Relingi dachowe w kolorze srebrnym

#### GŁÓWNE ELEMENTY WYPOSAŻENIA WNĘTRZA W PORÓWNIANIU DO WERSJI TREND

- Przednia szyba - podgrzewana (Quickclear)
- 10,25" cyfrowy, konfigurowalny zestaw wskaźników Premium
- Bezprzewodowa ładowarka do smartfona
- Klimatyzacja - z automatyczną regulacją temperatury EATC
- Wycieraczki przednie - automatyczne z czujnikiem deszczu
- Tapicerka materiałowa z niebieskimi przeszyciami
- Fotel kierowcy - regulacja podparcia odcinka lędźwiowego
- FordPower - przycisk rozrusznika umożliwiający uruchomienie pojazdu bez tradycyjnego kluczyka
- Ford KeyFree - system centralnego zamka z kluczem elektronicznym, umożliwiający otwarcie drzwi i uruchomienie pojazdu bez tradycyjnego kluczyka
- Kierownica wykończona skórą ekologiczną Sensico
- Autoalarm Thatcham





## Wersja Active FlexCab Idealna dla aktywnych

Wersja Active Forda Transit Connect FlexCab poza charakterystycznymi elementami stylistycznymi, takimi jak zderzaki w stylistyce Active ze srebrnymi akcentami czy dedykowanymi, 17" obręczami kół wyróżnia się również najbogatszym seryjnym wyposażeniem spośród całej gamy Transit Connect.

Warto wspomnieć o przednich reflektorach w technologii Full LED, czy ładowarce bezprzewodowej. Stworzona tylko dla wersji Active tapicerka z niebieskimi przeszyciami dodaje wnętrzu wyjątkowości.

Ford Transit Connect w wersji Active z opcjonalnym wyposażeniem  
Kolor nadwozia: Boundless Blue (opcja)



## Limitowana wyprzedaż. Najchętniej wybierany Nowy Ford Transit Connect już od 99 450 zł netto<sup>2</sup>.

Cennik promocyjny netto nr 1 z dnia 20 września 2024 | Rok modelowy 2024.5

	VAN L1 <b>Trend</b>	VAN L2 <b>Trend</b>	VAN L1 <b>Limited</b>	VAN L2 <b>Limited</b>	FLEXCAB L1 <b>Trend</b>	FLEXCAB L2 <b>Trend</b>	FLEXCAB L1 <b>Active</b>	FLEXCAB L2 <b>Active</b>
--	---------------------------	---------------------------	-----------------------------	-----------------------------	-------------------------------	-------------------------------	--------------------------------	--------------------------------

### Silniki wysokoprężne

2.0 EcoBlue - 102KM M6 FWD	96 900 zł* 114-000-zł	99 450 zł* 117-000-zł	103 275 zł* 121-500-zł	105 825 zł* 124-500-zł	104 550 zł* 123-000-zł	107 100 zł* 126-000-zł	-	-
2.0 EcoBlue - 122KM POWERSHIFT A7 FWD	104 550 zł* 123-000-zł	107 100 zł* 126-000-zł	110 925 zł* 130-500-zł	113 475 zł* 133-500-zł	-	-	121 321 zł* 142-730-zł	123 871 zł* 145-730-zł

### Napęd PLUG-In Hybrid

1.5 PHEV - 150KM POWERSHIFT A6 FWD	122 247 zł* 143-820-zł	124 797 zł* 146-820-zł	128 622 zł* 151-320-zł	131 172 zł* 154-320-zł	129 897 zł* 152-820-zł	132 447 zł* 155-820-zł	139 018 zł* 163-550-zł	141 568 zł* 166-550-zł
--	---------------------------	---------------------------	---------------------------	---------------------------	---------------------------	---------------------------	---------------------------	---------------------------

\* Przedstawione ceny są rekomendowanymi cenami promocyjnymi netto producenta (rekomendowana cena detaliczna netto pomniejszona o rabat od firmy Ford Polska i sugerowany rabat od Autoryzowanego Dealera Forda). Propozycja dotyczy wyłącznie przedsiębiorców lub osób fizycznych prowadzących działalność gospodarczą. Cena promocyjna, ograniczona w czasie, obowiązuje do wyczerpania zapasów pojazdów objętych promocją. Niniejsza propozycja nie stanowi oferty w rozumieniu przepisów Kodeksu cywilnego.

2.0 Ford EcoBlue - silnik wysokoprężny, turbodoładowany, 1.5 PHEV - Plug-In Hybrid, napęd hybrydowy z możliwością ładowania z gniazdka

M6 - manualna, sześciobiegowa skrzynia biegów, PowerShift A6 - automatyczna, sześciobiegowa skrzynia biegów, PowerShift A7 - automatyczna, siedmiobiegowa skrzynia biegów, FWD - napęd na przednią oś

## Dodatkowa ochrona po zakończeniu gwarancji podstawowej

**Ford Protect.** Po zakończeniu 2-letniej gwarancji podstawowej na nowy samochód Forda nie musisz się martwić o nieoczekiwane koszty naprawy czy mobilność. Wybierz Ford Protect i ciesz się kompleksową ochroną nawet przez 200 000 km.



### Zalety Ford Protect

- Kompleksowa ochrona przed nieoczekiwanymi kosztami naprawy w ramach usługi Ford Protect
- Ochrona nawet do 4 lat / lub 200 000 km - w większości krajów europejskich
- Szybka pomoc w przypadku awarii dzięki usłudze Ford Assistance w większości krajów europejskich
- Wyższa wartość odsprzedaży pojazdu z gwarancją Ford Protect

DO 4 ROKU lub 120 000 KM	DO 4 ROKU lub 160 000 KM	DO 4 ROKU lub 200 000 KM
3 822 zł	5 204 zł	6 667 zł

Ceny netto obowiązujące w dniu publikacji cennika.  
Szczegóły u Autoryzowanych Dealerów Forda

## Kontrakt serwisowy. Twój Ford serwisowany przez fachowców

Dzięki Kontraktowi Serwisowemu nie ponosisz ryzyka związanego ze zmianą cen części zamiennych oraz usług. Dzięki temu koszty użytkowania samochodu są niższe.



DO 4 ROKU lub 120 000 KM	DO 4 ROKU lub 160 000 KM	DO 4 ROKU lub 200 000 KM
5 651 zł	6 496 zł	8 090 zł

Ceny netto obowiązujące w dniu publikacji cennika.  
Szczegóły u Autoryzowanych Dealerów Forda

## Ubezpieczenie w Fordzie. Naprawa zawsze „na oryginalnych częściach”

W Fordzie dobrze wiemy, jak ważne jest dla Ciebie ubezpieczenie, dlatego Ford Ubezpieczenia to gwarancja naprawy w autoryzowanych serwisach Forda, przy użyciu oryginalnych części zamiennych - co wcale nie jest takie oczywiste w przypadku innych ofert.



Autoryzowani Dealerzy Forda mają w swojej ofercie pakiety ubezpieczeń, przygotowane specjalnie dla Klientów Forda.

Ford Ubezpieczenia to kompleksowy pakiet ubezpieczeń, składający się z AC, OC, Assistance, NNW oraz możliwością wyboru szeregu świadczeń dodatkowych.

Aby uzyskać więcej informacji na temat zakresu oferty oraz otrzymać ofertę ubezpieczenia, skontaktuj się z wybranym Autoryzowanym Dealerem Forda. Lista dealerów znajduje się na stronie <https://www.ford.pl/znajdz-dealera>.



FROZEN WHITE - LAKIER ZWYKŁY  
bez dopłaty



LAVA RED - LAKIER ZWYKŁY  
bez dopłaty



COMET GREY - LAKIER ZWYKŁY  
bez dopłaty



GRAPHITE GREY - LAKIER METALIZOWANY  
2 000 zł



DUSKY SILVER - LAKIER METALIZOWANY  
2 000 zł



MAPLE RED - LAKIER SPECJALNY  
2 000 zł



MIDNIGHT BLUE - LAKIER METALIZOWANY  
2 000 zł



STARDUST SILVER - LAKIER METALIZOWANY  
2 000 zł



INK BLACK - LAKIER METALIZOWANY  
2 000 zł



BOUNDLESS BLUE - LAKIER METALIZOWANY  
2 000 zł



**BEZPIECZEŃSTWO**

Układ zapobiegający poślizgowi kół podczas hamowania (ABS) z układem kontroli przyczepności (TCS) zawiera: elektroniczny układ stabilizacji toru jazdy (ESC)	•	•	•
Układ ułatwiający ruszanie pod górę (HSA)	•	•	•
Funkcja automatycznego hamowania po kolizji	•	•	•
Sygnalizacja hamowania awaryjnego - automatyczne błyskanie światłami STOP podczas gwałtownego hamowania	•	•	•
Poduszka powietrzna - kierowcy i pasażera z przodu	•	•	•
Poduszki powietrzne - boczne kierowcy i pasażera z przodu	•	•	•
Poduszki powietrzne - kurtyny w pierwszym rzędzie siedzeń	•	•	•
Poduszki powietrzne - kurtyny w drugim rzędzie siedzeń (tylko wersja FlexCab)	-/•	-	•
Poduszka powietrzna pasażera - z możliwością dezaktywacji	•	•	•
Funkcja przypomnienia o zapięciu pasów bezpieczeństwa - dla kierowcy i pasażera	•	•	•
Wskaźnik spadku ciśnienia w oponach	•	-	-
System monitorowania ciśnienia w oponach (TPMS)	-	•	•
Mocowania ISOFIX - na zewnętrznych fotelach w drugim rzędzie (tylko wersja FlexCab)	-/•	-	•

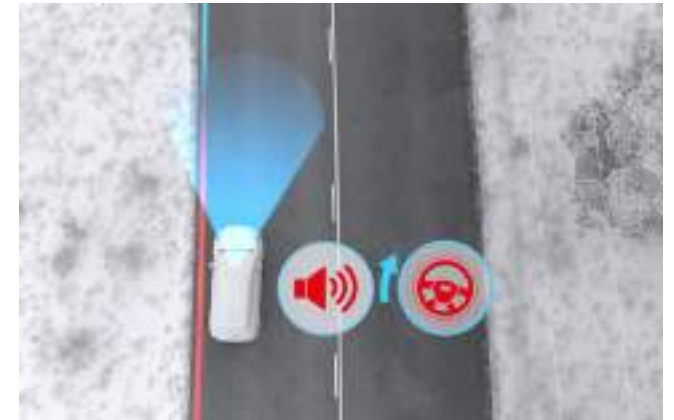
**SYSTEMY WSPOMAGAJĄCE KIEROWCĘ**

Pre-Collision Assist - system zapobiegania kolizjom z funkcją rozpoznawania pieszych i rowerzystów	•	•	•
Tempomat - z inteligentnym ogranicznikiem prędkości	•	•	•
Adaptive Cruise Control - tempomat adaptacyjny Dla wersji ze skrzynią automatyczną z funkcją automatycznego zatrzymania i ponownego rozpoczęcia jazdy (Stop & Go)	-	•	•
Driver Alert - system monitorowania koncentracji kierowcy	•	•	•
Lane Keeping Aid - system wspomagający utrzymanie pojazdu na pasie ruchu, z funkcją wykrywania krawędzi jezdni	•	•	•
Traffic Sign Recognition - system rozpoznawania znaków ograniczenia prędkości	•	•	•
Blind Spot Information (BLIS) z Cross Traffic Alert (CTA) i z Exit Warning (EW) System monitorowania martwego pola widzenia w lusterkach z funkcją ostrzegania o pojazdach nadjeżdżających z prawej lub lewej strony, podczas manewru wyjazdu tyłem z prostopadłego miejsca parkingowego oraz z funkcją ostrzegania o nadjeżdżających pojazdach podczas wysiadania	-	•	•

**UKŁAD HAMULCOWY I KIEROWNICZY**

Hamulce tarczowe z przodu i z tyłu	•	•	•
Elektryczny hamulec postojowy	•	•	•
Układ kierowniczy - ze wspomaganie elektrycznym	•	•	•
Kolumna kierownicy - z regulacją w 2 płaszczyznach	•	•	•

	TREND VAN I FLEXCAB	LIMITED VAN	ACTIVE FLEXCAB
Układ zapobiegający poślizgowi kół podczas hamowania (ABS) z układem kontroli przyczepności (TCS) zawiera: elektroniczny układ stabilizacji toru jazdy (ESC)	•	•	•
Układ ułatwiający ruszanie pod górę (HSA)	•	•	•
Funkcja automatycznego hamowania po kolizji	•	•	•
Sygnalizacja hamowania awaryjnego - automatyczne błyskanie światłami STOP podczas gwałtownego hamowania	•	•	•
Poduszka powietrzna - kierowcy i pasażera z przodu	•	•	•
Poduszki powietrzne - boczne kierowcy i pasażera z przodu	•	•	•
Poduszki powietrzne - kurtyny w pierwszym rzędzie siedzeń	•	•	•
Poduszki powietrzne - kurtyny w drugim rzędzie siedzeń (tylko wersja FlexCab)	-/•	-	•
Poduszka powietrzna pasażera - z możliwością dezaktywacji	•	•	•
Funkcja przypomnienia o zapięciu pasów bezpieczeństwa - dla kierowcy i pasażera	•	•	•
Wskaźnik spadku ciśnienia w oponach	•	-	-
System monitorowania ciśnienia w oponach (TPMS)	-	•	•
Mocowania ISOFIX - na zewnętrznych fotelach w drugim rzędzie (tylko wersja FlexCab)	-/•	-	•



Lane Keeping Alert - system wspomagający utrzymanie pojazdu na pasie ruchu, z funkcją wykrywania krawędzi jezdni  
Standard dla wszystkich wersji



Blind Spot Information (BLIS) z CTA i EW  
Standard dla wersji Limited i Active



Reflektory w technologii Full LED  
Standard dla wersji Active. Opcja dla wersji Limited.



10,25" cyfrowy, konfigurowalny zestaw wskaźników Premium  
Standard dla wersji Trend z napędem hybrydowym PLUG-IN Hybrid  
Standard dla wersji Limited i Active

#### OŚWIETLENIE

	TREND VAN i FLEXCAB	LIMITED VAN	ACTIVE FLEXCAB
Reflektory - halogenowe	●	●	-
Reflektory - w technologii Full LED	-	3 000 zł	●
Reflektory - automatyczne światła mijania	●	●	●
Reflektory - automatyczne światła drogowe Dla wersji Limited opcja dostępna tylko z reflektorami w technologii LED	-	□	●
Reflektory - automatyczne włączanie i wyłączenie	●	●	●
Reflektory - opóźnienie wyłączenia reflektorów	●	●	●
Reflektory - światła do jazdy dziennej	●	●	●
Światła przeciwmgielne LED - z funkcją doświetlania zakrętów	●	●	●
Tylne światła - w technologii LED	-	1 000 zł	●

#### SYSTEMY AUDIO I NAWIGACJI

System nawigacji satelitarnej zawiera radio DAB+ oraz sterowanie głosowe	●	●	●
10" ekran dotykowy na konsoli centralnej	●	●	●
10,25" cyfrowy zestaw wskaźników Standard dla wersji Trend z silnikami wysokoprężnymi	●/-	-	-
10,25" cyfrowy, konfigurowalny zestaw wskaźników Premium Standard dla wersji Trend z napędem hybrydowym PLUG-IN Hybrid	●/-	●	●
System nagłośnienia - 4 głośniki	●	●	●
Bezprzewodowa obsługa Android Auto i Apple CarPlay	●	●	●
Ładowarka bezprzewodowa	-	●	●
Zestaw głośnomówiący z Bluetooth®	●	●	●
Złącza USB z przodu - 2x USB typ C	●	●	●
Funkcja wzywania pomocy eCall	●	●	●
Modem Ford Pass Connect	●	●	●

#### KLIMATYZACJA

Klimatyzacja - manualna Standard dla wersji Trend z silnikami wysokoprężnymi	●/-	-	-
Klimatyzacja - dwustrefowa z automatyczną regulacją temperatury (DEATC) Standard dla wersji Trend z napędem hybrydowym PLUG-IN Hybrid	●/-	●	●
Nagrzewnica PTC Standard dla wersji z silnikami wysokoprężnymi	●/-	●/-	●/-
Nagrzewnica z recykulacją Standard dla wersji z napędem hybrydowym PLUG-IN Hybrid	●/-	●/-	●/-

**KOMFORT I WYPOSAŻENIE WNĘTRZA**

Przednia szyba - podgrzewana (Quickclear)
Szyby - elektrycznie sterowane szyby przednich drzwi
Lusterka boczne - sterowane i podgrzewane elektrycznie
Lusterka boczne - składane elektrycznie
Czujniki parkowania - z przodu i z tyłu
Kamera cofania
Wycieraczki - automatyczne z czujnikiem deszczu
Kierownica - wykończone skórą ekologiczną Sensico Dla wersji Trend standard tylko z automatyczną skrzynią biegów
Kierownica - podgrzewana Opcja dostępna tylko w pakietach foteli (str. 10)
Gałka manualnej dźwigni zmiany biegów - wykończona skórą ekologiczną Sensico
Przycisk rozrusznika Ford Power Dla wersji Trend standard tylko z napędem hybrydowym PLUG-IN Hybrid
Półka podsufitowa - z przodu pojazdu
Czarne, błyszczące wykończenie deski rozdzielczej ze srebrnymi elementami
Podwójne uchwyty na napoje - z przodu
Ostona przeciwstłoneczna kierowcy - z lusterkiem
Ostona przeciwstłoneczna pasażera - z lusterkiem
Dwa gniazda zasilania 12 V - jedno z przodu, drugie w przestrzeni bagażowej

TREND VAN I FLEXCAB	LIMITED VAN	ACTIVE FLEXCAB
-	•	•
•	•	•
•	•	•
-	•	•
•	•	•
-	•	•
-	•	•
•/-	•	•
-	□	□
-	•	•
•/-	•	•
•	•	-
-	•	•
•	•	•
-	•	•
•	•	•

**FOTELE**

Fotel kierowcy - regulacja w 4 kierunkach (przód/tył i pochylenie oparcia)
Fotel kierowcy - regulacja w 6 kierunkach (przód/tył, długość siedziska i pochylenie oparcia) Opcja dostępna tylko w pakietach foteli
Fotel kierowcy - regulacja podparcia odcinka lędźwiowego Dla wersji Trend opcja dostępna tylko w pakietach foteli
Fotel pasażera - regulacja w 2 kierunkach (przód/tył)
Fotel pasażera - regulacja w 4 kierunkach (przód/tył i pochylenie oparcia)
Przednie fotele - podgrzewane Opcja dostępna tylko w pakietach foteli
Fotel pasażera - regulacja podparcia odcinka lędźwiowego Opcja dostępna tylko w pakietach foteli
Fotel pasażera - oparcie fotela składane na płasko
Fotele w 2-gim rzędzie - trzy fotele zintegrowane z przegrodą (tylko wersja FlexCab)
Tapicerka skórzana Sensico (skóra ekologiczna)

•	•	•
□	□	□
□	•	•
•	-	•
-	•	1 400 zł
-	□	□
-	□	□
-	•	-
•	-	•
-	1 500 zł	-



Fotel kierowcy AGR  
Opcja dla wersji Limited i Active dostępna tylko w pakietach foteli (str. 15)



Tapicerka skórzana (skóra ekologiczna Sensico)  
Opcja dla wersji Limited



## PAKIETY FOTELI DLA WERSJI VAN

	Rodzaj przegrody	Składane na płasko oparcie fotela pasażera	Fotel kierowcy					Fotel pasażera			Podgrzewana kierownica	TREND	LIMITED	ACTIVE
			Regulacja	Podparcie odcinka lędźwiowego	Fotel AGR	Podłokietnik wewnętrzny	Podgrzewanie fotela	Regulacja	Podparcie odcinka lędźwiowego	Podgrzewanie fotela				
<b>Pakiet siedzeń 1</b>	Pełna	-	4 man	-	-	-	-	2 man	-	-	-	•	-	n.d.
<b>Pakiet siedzeń 2</b>	Pełna	-	6 man	•	•	•	-	2 man	-	-	-	900 zł	-	n.d.
<b>Pakiet siedzeń 54</b>	Pełna	•	4 man	•	-	-	-	4 man	-	-	-	-	•	n.d.
<b>Pakiet siedzeń 15</b>	Pełna	•	6 man	•	•	•	•	4 man	•	•	•	-	1 300 zł	n.d.

## PAKIETY FOTELI DLA WERSJI FLEXCAB

<b>Pakiet siedzeń 1</b>	-	-	4 man	-	-	-	-	2 man	-	-	-	•	n.d.	-
<b>Pakiet siedzeń 2</b>	-	-	6 man	•	•	•	-	2 man	•	-	-	1 400 zł	n.d.	-
<b>Pakiet siedzeń 51</b>	-	-	4 man	•	-	-	-	2 man	-	-	-	-	n.d.	•
<b>Pakiet siedzeń 59</b>	-	-	6 man	•	•	•	•	4 man	•	•	•	-	n.d.	1 400 zł

2 man. - manualna regulacja fotela w 2. kierunkach (przód - tył)

4 man. - manualna regulacja fotela w 4. kierunkach (przód - tył, pochylenie oparcia)

6 man. - manualna regulacja fotela w 6. kierunkach (przód - tył, pochylenie oparcia, długość siedziska)

Fotel AGR - ergonomiczny fotel z certyfikatem AGR

**NADWOZIE - VAN**

Drzwi boczne - odsuwane po prawej stronie
Drzwi boczne - odsuwane po obu stronach
Drzwi boczne z oknem - odsuwane po obu stronach
Okno w prawych bocznych drzwiach przesuwnych
Tylne drzwi dwuskrzydłowe 60/40 - bez szyby
Szyby w tylnych drzwiach - z tylną wycieraczką i spryskiwaczem

TREND VAN I FLEXCAB	LIMITED VAN	ACTIVE FLEXCAB
•	•	n.d.
2 000 zł	2 000 zł	n.d.
2 500 zł	2 500 zł	n.d.
210 zł	210 zł	n.d.
•	•	n.d.
600 zł	600 zł	n.d.

**NADWOZIE - FLEXCAB**

Drzwi boczne z oknem - odsuwane po obu stronach
Tylne drzwi dwuskrzydłowe 60/40 - bez szyby
Szyby w tylnych drzwiach - z tylną wycieraczką i spryskiwaczem Zawierają stałe szyby boczne w 3. rzędzie
Szyby w 3-gim rzędzie - stałe Opcja dostępna tylko z szybami w drzwiach tylnych
Dodatkowo przyciemniane szyby - w 2. i 3. rzędzie (jeśli występują)
Relingi dachowe - wykończenie srebrne

•	n.d.	•
•	n.d.	•
800 zł	n.d.	800 zł
☐	n.d.	☐
-	n.d.	•
-	n.d.	•

**STYLISTYKA I WYGLĄD ZEWNĘTRZNY**

Krata wlotu powietrza - czarna
Krata wlotu powietrza - czarna z chromowanym obramowaniem
Krata wlotu powietrza - czarna o wzorze plastra miodu z chromowanym obramowaniem
Przedni zderzak - lakierowany w kolorze nadwozia
Przedni zderzak - lakierowany w kolorze nadwozia z chromowaną wstawką
Przedni zderzak - lakierowany w kolorze nadwozia z czarnymi listwami i lakierowaną dolną osłoną
Tyłny zderzak - lakierowany w kolorze nadwozia
Tyłny zderzak - lakierowany w kolorze nadwozia, z lakierowaną dolną osłoną
Nakładki nadkoli - w kolorze czarnym
Klamki drzwi bocznych i klamka bagażnika - lakierowane w kolorze nadwozia
Szyna drzwi przesuwnych - w kolorze srebrnym
Szyna drzwi przesuwnych - w kolorze czarnym
Obudowy lusterek bocznych - lakierowane w kolorze czarnym

•	-	-
-	•	-
-	-	•
•	-	-
-	•	-
-	-	•
-	•	-
-	-	•
-	•	•
•	•	-
-	-	•
-	•	•



Drzwi boczne z oknem - odsuwane po obu stronach  
Opcja dla wersji VAN. Standard dla wersji FlexCab



Szyby w drzwiach tylnych z wycieraczką i spryskiwaczem  
Opcja tylko dla wersji FlexCab



Przegroda pełna bez okna  
Stanard tylko dla wersji VAN



Przegroda pełna z oknem  
Opcja tylko dla wersji VAN

#### OBRĘCZE KÓŁ I OGUMIENIE

17" stalowe obręcze kół z kotłakami - ogumienie wielosezonowe: 215/55

17" obręcze kół ze stopów lekkich - ogumienie wielosezonowe: 215/55

17" obręcze kół ze stopów lekkich - w kolorze czarnym, ogumienie wielosezonowe: 215/55

#### KOŁO ZAPASOWE

Zestaw naprawczy do ogumienia

Koło zapasowe pełnowymiarowe - z felgą stalową

Opcja zastępuje zestaw naprawczy ogumienia.

Opcja niedostępna dla wersji z napędem PLUG-IN Hybrid

#### PRZESTRZEŃ ŁADUNKOWA

Drewniana podłoga przedziału ładunkowego (tylko VAN)

Przegroda - bez okna (tylko VAN)

Przegroda - z oknem (tylko VAN)

Wynylowa wykładzina przestrzeni ładunkowej

Dla wersji Trend standard tylko w nadwoziu FlexCab

Pojedyncze oświetlenie LED przestrzeni ładunkowej

Podwójne oświetlenie LED przestrzeni ładunkowej

#### HAK HOLOWNICZY

Hak holowniczy zamontowany na stałe

Opcja niedostępna do wersji z napędem hybrydowym PLUG-IN Hybrid

Hak holowniczy wypinany

Opcja niedostępna do wersji z napędem hybrydowym PLUG-IN Hybrid

#### ZABEZPIECZENIA

Zamki drzwi - centralny zamek z pojedynczym rygłowaniem

Zawiera dwa kluczyki / piloty

Ford KeyFree - system centralnego zamka z kluczem elektronicznym, umożliwia otwarcie drzwi i uruchomienie pojazdu bez tradycyjnego kluczyka

Przygotowanie do montażu blokady alkoholowej

Alarm Thatcham

	TREND VAN I FLEXCAB	LIMITED VAN	ACTIVE FLEXCAB
17" stalowe obręcze kół z kotłakami - ogumienie wielosezonowe: 215/55	•	-	-
17" obręcze kół ze stopów lekkich - ogumienie wielosezonowe: 215/55	-	•	-
17" obręcze kół ze stopów lekkich - w kolorze czarnym, ogumienie wielosezonowe: 215/55	-	-	•
Zestaw naprawczy do ogumienia	•	•	•
Koło zapasowe pełnowymiarowe - z felgą stalową Opcja zastępuje zestaw naprawczy ogumienia. Opcja niedostępna dla wersji z napędem PLUG-IN Hybrid	650 zł	650 zł	650 zł
Drewniana podłoga przedziału ładunkowego (tylko VAN)	650 zł /-	650 zł	n.d.
Przegroda - bez okna (tylko VAN)	•/-	•/-	n.d.
Przegroda - z oknem (tylko VAN)	200 zł /-	200 zł	n.d.
Wynylowa wykładzina przestrzeni ładunkowej Dla wersji Trend standard tylko w nadwoziu FlexCab	•/-	•	•
Pojedyncze oświetlenie LED przestrzeni ładunkowej	•	-	-
Podwójne oświetlenie LED przestrzeni ładunkowej	-	•	•
Hak holowniczy zamontowany na stałe Opcja niedostępna do wersji z napędem hybrydowym PLUG-IN Hybrid	1 200 zł	1 200 zł	1 200 zł
Hak holowniczy wypinany Opcja niedostępna do wersji z napędem hybrydowym PLUG-IN Hybrid	1 500 zł	1 500 zł	1 500 zł
Zamki drzwi - centralny zamek z pojedynczym rygłowaniem Zawiera dwa kluczyki / piloty	•	-	-
Ford KeyFree - system centralnego zamka z kluczem elektronicznym, umożliwia otwarcie drzwi i uruchomienie pojazdu bez tradycyjnego kluczyka	-	•	•
Przygotowanie do montażu blokady alkoholowej	•	•	•
Alarm Thatcham	-	•	•



## Ładowarka Wallbox Ładuj szybko w domu.

Inteligentnym i wydajnym rozwiązaniem do ładowania w domu Twojego hybrydowego Forda Transit Connect jest **Wallbox**. Bezpiecznie ładuje nawet do trzech razy szybciej niż zwykłe gniazdko elektryczne. **Teraz w wyjątkowej ofercie z usługą montażu\***.

**Aplikacja FordPass.** Zostaw swój samochód podłączony do ładowarki i zrelaksuj się. Poziom naładowania swojego Forda możesz śledzić w aplikacji. Dzięki aplikacji możesz również np. schłodzić lub ogrzać wnętrze.

\*dotyczy ładowarki Autel Maxi EU AC W11-C5 wraz z kablem zasilającym 22 kW 5m. Szczegóły Autoryzowanego Dealera Forda.



### AUTEL MAXI EU AC W11-C5

Inteligentne i wydajne rozwiązanie do ładowania w domu Twojego hybrydowego Forda Transit Connect. Bezpiecznie ładuje nawet do trzech razy szybciej niż zwykłe gniazdko elektryczne.

Ładowarkę zamówisz u swojego dealera Forda

### USŁUGA INSTALACJI

Wraz z firmą Evolucja przygotowaliśmy kompleksową ofertę instalacji ładowarki Autel. Usługę instalacji zamówisz u swojego dealera Forda.



Komplet kół zimowych, felgi stalowe 16"  
Z czujnikami ciśnienia, opony Dunlop WINTER SPORT 5, 205/60 R16 96H XL  
3 408 zł



Podgrzewanie foteli przednich - zestaw do dwóch foteli  
UWAGA: montaż musi zostać przeprowadzony wyłącznie przez Autoryzowany Serwis.  
1 170 zł



Dywaniki podłogowe, gumowe na przód, czarne  
356 zł



Uchwyt do przewozu rowerów - ocowany na haku holowniczym  
Dostępny w wersji na 3 rowery  
2 130 zł



Odstraszacz Kun M2700, z ochroną ultradźwiękami  
400 zł



## INTERNETOWY KATALOG AKCESORIÓW

Pełną gamę oryginalnych akcesoriów FORD znajdziesz w naszym internetowym katalogu.

Wystarczy, że zeskanujesz umieszczony powyżej QR Code lub wejdziesz na stronę [www.akcesoria-ford.pl](http://www.akcesoria-ford.pl)

Zapytaj również o aktualne promocje u Swojego Dealera Forda.

Podane ceny są cenami detalicznymi netto.  
Nie zawierają kosztu montażu.  
Ceny aktualne na dzień publikacji cennika.

WYMIARY	NADWOZIE L1	NADWOZIE L2
Długość całkowita (Trend, Titanium / Active)	4500 / 4515 mm	4853 / 4868 mm
Szerokość całkowita z lusterkami	2100 mm	2100 mm
Szerokość całkowita ze złożonymi lusterkami	1931 mm	1931 mm
Wysokość całkowita (bez relingów)	1833 mm	1836 mm
Średnica zawracania (pomiędzy krawężnikami)	10.9 m	11.6 m
Rozstaw osi	2755 mm	2790 mm
Rozstaw kół przednich	1565 mm	1565 mm
Rozstaw kół tylnych	1604 mm	1604 mm

#### PRZESTRZEŃ ŁADUNKOWA

Szerokość otworu drzwi bocznych	703 mm	846 mm
Szerokość przestrzeni ładunkowej między nadkolami	1230 mm	1230 mm
Szerokość przestrzeni ładunkowej na poziomie podłogi	1628 mm	1628 mm
Wysokość załadunku – bez obciążenia	586 mm	589 mm

#### PRZESTRZEŃ ŁADUNKOWA - VAN

Wysokość przestrzeni ładunkowej	1272 mm	1275 mm
Długość przestrzeni ładunkowej	1797 mm	2150 mm
Objętość przestrzeni ładunkowej	3.1 m <sup>3</sup>	3.7 m <sup>3</sup>

#### PRZESTRZEŃ ŁADUNKOWA - FLEXCAB

Wysokość przestrzeni ładunkowej	1203 mm	1214 mm
Długość przestrzeni ładunkowej - wersja 2 osobowa	1005 mm	1357 mm
Długość przestrzeni ładunkowej - wersja 5 osobowa	1520 mm	1873 mm
Objętość przestrzeni ładunkowej - wersja 2-osobowa	2.5 m <sup>3</sup>	3.1 m <sup>3</sup>

#### POJEMNOŚĆ ZBIORNIKA PALIWA

Silnik wysokoprężny	50 l.	50 l.
Napęd hybrydowy	32.5 l.	32.5 l.
Płyn AdBlue (silnik wysokoprężny)	15 l.	15 l.

MASY	2.0 ECOBLUE 102 KM M6		2.0 ECOBLUE 122 KM POWERSHIFT A7		1.5 PLUG-IN HYBRID 150 KM POWERSHIFT A6	
	L1	L2	L1	L2	L1	L2
<b>VAN</b>						
Masa własna. #	1478-1494 kg	1522-1541 kg	1513-1530 kg	1558-1576 kg	b.d.	b.d.
Maks. masa całkowita (DMC)	2220 kg	2300 kg	2250 kg	2350 kg	2400 kg	2500 kg
Maks. ładowność brutto	743 kg	778 kg	737 kg	792 kg	690 kg	743 kg
Maks. masa przyczepy z hamulcem	1500 kg	1500 kg	1500 kg	1500 kg	1400 kg	1300 kg
Maks. masa przyczepy bez hamulca	740 kg	750 kg	750 kg	750 kg	750 kg	750 kg

#### FLEXCAB

Masa własna. #	b.d.	b.d.	b.d.	b.d.	b.d.	b.d.
Maks. masa całkowita (DMC)	2400 kg	2450 kg	2425 kg	2450 kg	2425 kg	2500 kg
Maks. ładowność brutto	781 kg	782 kg	776 kg	755 kg	578 kg	598 kg
Maks. masa przyczepy z hamulcem	1400 kg	1400 kg	1500 kg	1500 kg	1400 kg	1300 kg
Maks. masa przyczepy bez hamulca	740 kg	750 kg	750 kg	750 kg	750 kg	750 kg

#### SILNIK

Pojemność silnika	1968 cm <sup>3</sup>	1968 cm <sup>3</sup>	1498 cm <sup>3</sup>
Moc maksymalna	102 KM (75 kW)	122 KM (90 kW)	150 KM (110 kW)
Maksymalny moment obrotowy	280 Nm	320 Nm	350 Nm w trybie Sport

#### ZUŻYCIE PALIWA I EMISJA SPALIN

Średnia emisja CO <sub>2</sub> ##	142-143 g/km	144-145 g/km	147 g/km	148-149 g/km	b.d.	b.d.
Średnie zużycie paliwa (VAN)	5,4-5,5 l/100km	5,5 l/100km	5,6 l/100km	5,7 l/100km	b.d.	b.d.

# Na masę własną pojazdu ma wpływ wiele czynników, takich jak wersja nadwozia, silnik i wyposażenie. To masa pojazdu w wersji podstawowej o standardowej specyfikacji wraz z płynami i zbiornikiem paliwa napełnionym w 90%, ale bez kierowcy (75 kg), pasażerów ani ładunku. Wartość ładowności stosowana w tej broszurze to różnica między dopuszczalną masą całkowitą pojazdu (DMC) a masą własną pojazdu pomniejszona o 75 kg (waga kierowcy). Należy zwrócić uwagę, że masa rzeczywista zawsze podlega tolerancjom produkcyjnym, w ramach których ładowność może różnić się między tym przewidywaną a wartością rzeczywistą. W przypadku klientów zamierzających przewozić pojazdem ładunki o masie zbliżonej do maksymalnej ładowności zalecamy dodanie marginesu błędów w wielkości 5% masy własnej, aby zmniejszyć ryzyko przeciążenia pojazdu. Uwaga: obowiązkiem operatora jest zagwarantowanie zgodności pojazdów z przepisami w zakresie dopuszczenia do ruchu. Więcej informacji można uzyskać od lokalnego Dealera samochodów użytkowych Ford. Wszystkie wymiary podlegają tolerancjom produkcyjnym, dotyczą modeli o minimalnej specyfikacji i nie obejmują dodatkowego opcjonalnego wyposażenia.

\*Dane testowe firmy Ford.

Transit Connect VAN  
Wysokość całkowita  
1833 mm



Transit Connect VAN L1  
Długość całkowita: Trend, Limited: 4500 mm

Transit Connect VAN L2  
Długość całkowita: Trend, Limited: 4853 mm



Szerokość z lusterkami 2100 mm

Transit Connect FlexCab  
Wysokość całkowita  
1833 mm



Transit Connect FlexCab L1  
Długość całkowita: Trend: 4500 mm, Active: 4515 mm

Transit Connect FlexCab L2  
Długość całkowita: Trend: 4853 mm, Active: 4868 mm



Szerokość ze złożonymi lusterkami 1931 mm



<sup>1</sup> Propozycja korzyści finansowej jest kwotą netto (bez podatku VAT) wyliczoną dla Nowego Forda Transit Connect Van L2 2.0 EcoBlue 102 KM FWD M6 w wersji Trend. Propozycja dotyczy wyłącznie przedsiębiorców, zawiera upust od Ford Polska i Autoryzowanego Dealera Forda. Propozycja limitowana, ograniczona w czasie, obowiązuje do wyczerpania zapasów pojazdów objętych promocją. Niniejsza propozycja nie jest ofertą w myśl Kodeksu cywilnego. Szczegóły propozycji dostępne są u autoryzowanych dealerów Forda.

<sup>2</sup> Cena promocyjna podana dla Nowego Forda Transit Connect Van L2 2.0 EcoBlue 102 KM FWD M6 w wersji Trend i jest rekomendowaną ceną promocyjną netto (bez podatku VAT) pomniejszoną o rabat od firmy Ford Polska, sugerowany rabat od Autoryzowanego Dealera Forda wynoszący łącznie 17 500 zł netto. Niniejsza propozycja dotyczy wyłącznie przedsiębiorców, jest limitowana i ograniczona w czasie, obowiązuje do wyczerpania zapasów pojazdów objętych promocją. Niniejsza propozycja nie stanowi oferty w rozumieniu przepisów Kodeksu cywilnego.

<sup>3</sup> Stawka ubezpieczenia zależy od przebiegu ubezpieczenia oraz powiatu, w którym pojazd został zarejestrowany. Ubezpieczenie nie jest uwzględnione w cenie pojazdu. Program Ford Ubezpieczenia prowadzony jest przy współpracy z TUIR Allianz Polska S.A. Szczegóły zawarte są w OWU nr 78/2016 oraz w SWU 31/2022, dostępnych na stronie <https://www.allianz.pl/pl/dla-ciebie/dokumenty.html#pakiet-dealerskie>. Stawka ubezpieczenia jest aktualna w chwili przygotowania cennika i nie stanowi oferty w rozumieniu Kodeksu cywilnego. Zastrzegamy sobie prawo do zmiany stawki. Szczegółowe informacje o aktualnych stawkach ubezpieczenia można uzyskać u Dealera firmy Ford.

Uwaga: Niektóre zdjęcia w niniejszym cenniku przedstawiają egzemplarze przedprodukcyjne, bądź też zostały wygenerowane komputerowo. Aktualnie oferowane seryjnie produkowane pojazdy mogą się zatem różnić w niektórych elementach od przedstawionych na zdjęciach. Dodatkowo niektóre elementy wyposażenia mogą być dostępne jako opcja za dopłatą. Liczba pojazdów objętych ofertą oraz czas trwania oferty są ograniczone. W skład wyposażenia Standardowego pojazdu wchodzi trójkąt ostrzegawczy, gaśnica oraz karta pojazdu. Powyższy cennik zawiera rekomendowane ceny detaliczne w złotych bez VAT. Ceny zawierają podatek akcyzowy. Ceny mogą ulec zmianom bez uprzedniego zawiadomienia w przypadku zmian cen przez producenta, zmian podatkowych, przepisów celnych lub innych przyczyn Firmy Ford Polska Sp. z o.o. i Ford Motor Company zastrzegają sobie prawo wprowadzania bez uprzedzenia zmian parametrów technicznych, wyposażenia i specyfikacji oferowanych pojazdów. Zawarte w niniejszym wydawnictwie promocyjnym informacje nie stanowią zapewnienia w rozumieniu art. 4 ust. 3 i 4 Ustawy z dnia 27 lipca 2002 roku o szczególnych warunkach sprzedaży konsumenckiej oraz o zmianie Kodeksu Cywilnego (dalej „Ustawa”), a także nie stanowią opisu towaru w rozumieniu art. 4 ust. 2 Ustawy. Indywidualne uzgodnienie właściwości i specyfikacji pojazdu następuje w umowie jego sprzedaży. Niniejsze wydawnictwo nie stanowi oferty w rozumieniu art. 66 Kodeksu Cywilnego.

[WWW.FORD.PL](http://WWW.FORD.PL)

[WWW.FACEBOOK.COM/FORD.POLSKA](http://WWW.FACEBOOK.COM/FORD.POLSKA)

Zostań naszym fanem i dołącz do społeczności Ford Polska.

[WWW.TWITTER.COM/FORDPOLSKA](http://WWW.TWITTER.COM/FORDPOLSKA)

Dołącz do społeczności Ford Polska.